

## GERAIS/SERVIÇOS

MELHOR DE MINAS  
IGREJA SÃO MIGUEL DO CAJURU

# Caminho de tropeiros abriga obra-prima tricentenária

ANA LUIZA FARIAS

**A** igreja de São Miguel do Cajuru fica em São João del-Rei, mais precisamente no distrito de Arcângelo, localizado no antigo caminho dos tropeiros paulistas, pouco conhecido até mesmo pela população local. Sua grande atração é a igreja e, em especial, a pintura de seu teto.

Antes de ganhar a denominação atual, o distrito era conhecido como São Miguel do Cajuru. A palavra *cajuru* vem do tupi-guarani e significa "boca ou entrada do sertão". A origem do povoamento da região, que data da segunda década do século XVII, provavelmente é a fazenda do Engenho de São Miguel. A população hoje é pequena e simples, mas o arraial já viveu seus dias de glória, através dos barões do Cajuru, que tiveram uma participação importante no País durante o Império. Um deles chegou a se envolver, inclusive, na Revolução Liberal de 1842.

### Mestre Ataíde

A capela foi construída em meados do século XVIII, e era uma filial da matriz de Nossa Senhora do Pilar, de São João del-Rei. Ela tinha uma única torre lateral, com a tradicional disposição de capela-mor, nave e coro. Em 1925 ela foi ampliada e sofreu modificações, mas esse esquema de organização ainda pode ser percebido.

Objetos como pratarias, turíbulo e telas foram sendo vendidos ou roubados ao longo dos anos. Apesar disso, os historiadores não têm muito do que reclamar. As mudanças feitas este século preservaram quase que

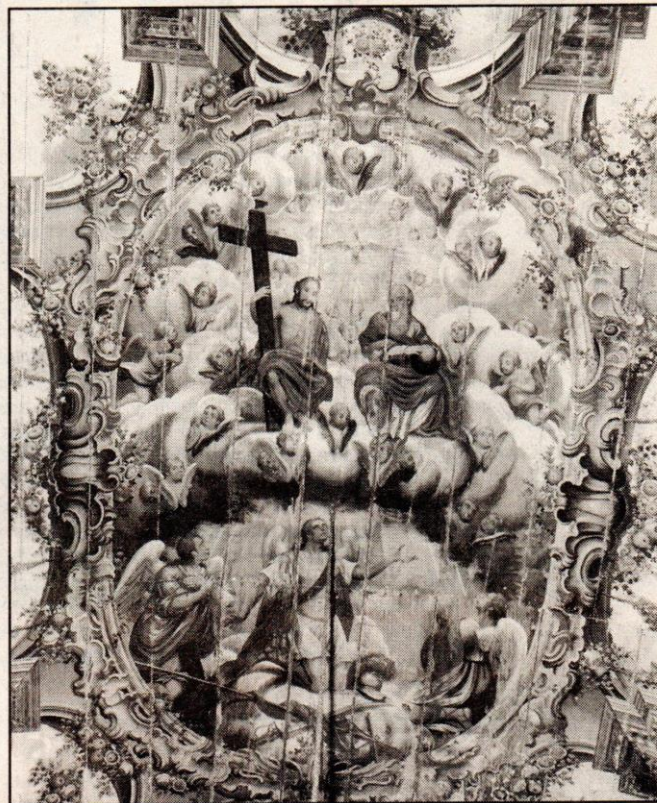


FOTO EM

**A PINTURA da nave é das mais importantes do barroco mineiro**

totalmente seu interior, especialmente as pinturas da nave e da capela-mor, consideradas uma das mais importantes do período barroco mineiro, com fortes traços do pintor Manoel da Costa Ataíde.

Estudos recentes têm atribuído a pintura não ao mestre, mas a seu discípulo Joaquim José da Natividade, natural de São João del-Rei. Tal descoberta, no entanto, não diminui a beleza e a importância histórica da obra e da igreja como um todo.

● São João del-Rei está distante 185 quilômetros da Capital, com acesso pela BR 040, para o Rio de Janeiro, até o entroncamento com a BR 383. Informações sobre partidas de ônibus podem ser obtidas pelo telefone (031) 201-2927 (Viação Sandra).

*O Melhor de Minas de hoje foi redigido a partir de informações enviadas ao ESTADO DE MINAS por José Antônio de Ávila Sacramento, presidente do Instituto Histórico e Geográfico de São João del-Rei.*